



- ▶ วันเสนอขายครั้งแรก : 7 - 17 กรกฎาคม 2563
- ▶ ประเภทกองทุน : กองทุนรวมตราสารทุน
- ▶ วันที่จดทะเบียน : 21 กรกฎาคม 2563
- ▶ นโยบายการลงทุน:

กองทุนจะลงทุนในตราสารทุน ซึ่งจดทะเบียนในตลาดหลักทรัพย์แห่งประเทศไทย (SET) และ/หรือตลาดหลักทรัพย์เอ็ม เอ ไอ (MAI) ที่มีการดำเนินงานโดยคำนึงถึงปัจจัยทางด้านสิ่งแวดล้อม สังคม และธรรมาภิบาลที่ดี โดยกองทุนจะลงทุนให้มี Net Exposure ในตราสารทุน โดยเฉลี่ยในรอบปีบัญชีไม่น้อยกว่าร้อยละ 80 ของมูลค่าทรัพย์สินสุทธิของกองทุน

▶ กลยุทธ์ในการบริหาร:

มุ่งหวังให้ผลตอบแทนสูงกว่าดัชนีชี้วัด (active management)

- ▶ มูลค่าโครงการ : 2,000 ล้านบาท
- ▶ อายุโครงการ : ไม่กำหนดอายุโครงการ
- ▶ ระดับความเสี่ยง : ระดับ 6 คือ ความเสี่ยงปานกลางค่อนข้างสูง
- ▶ เสนอขายผู้ลงทุนประเภท : ผู้ลงทุนสถาบัน ผู้ลงทุนรายบุคคล นิติบุคคล ผู้ลงทุนรายใหญ่ และผู้มีเงินลงทุนสูง
- ▶ มูลค่าขั้นต่ำในการสั่งซื้อ : ซื้อครั้งแรก 3,000,000 บาท
ซื้อครั้งถัดไป 100,000 บาท
- ▶ นโยบายจ่ายเงินปันผล : จ่าย

▶ ประเภทกองทุนรวมตาม AIMC: Equity General

▶ มูลค่าทรัพย์สินสุทธิ : 3,578,907.24 บาท

▶ มูลค่าทรัพย์สินสุทธิต่อหน่วย : 11.9296 บาท / หน่วย

▶ ค่าธรรมเนียมที่เรียกเก็บจากกองทุน

- ค่าธรรมเนียมการจัดการ : ไม่เกินร้อยละ 1.6050 ต่อปี
- ค่าธรรมเนียมผู้ดูแลผลประโยชน์ : ไม่เกินร้อยละ 0.1070 ต่อปี
- ค่าธรรมเนียมนายทะเบียน : ไม่เกินร้อยละ 0.1070 ต่อปี
- ค่าใช้จ่ายอื่น ๆ : ไม่เกินร้อยละ 3.2100 ต่อปี

* ทั้งนี้ ค่าใช้จ่ายที่เรียกเก็บจากกองทุนเมื่อรวมกันแล้วต้องไม่เกินอัตราร้อยละ 5.0290 ต่อปี ของมูลค่าทรัพย์สินสุทธิของกองทุนรวม (ร้อยละของมูลค่าทรัพย์สินทั้งหมด หักด้วยมูลค่าหนี้สินทั้งหมด ก่อนหักค่าธรรมเนียมการจัดการ ค่าธรรมเนียมผู้ดูแลผลประโยชน์ ค่าธรรมเนียมนายทะเบียนหน่วยลงทุนและค่าใช้จ่ายที่เกี่ยวข้องกับการจัดการกองทุนรวม) (รวม VAT)

▶ ค่าธรรมเนียมที่เรียกเก็บจากผู้ถือหน่วยลงทุน (ร้อยละของมูลค่าหน่วยลงทุน)

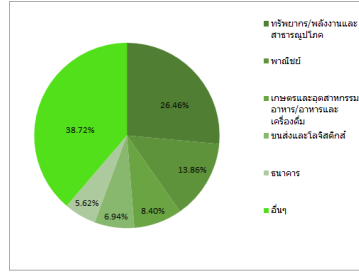
- ค่าธรรมเนียมการขาย : ไม่เรียกเก็บ
- ค่าธรรมเนียมการรับซื้อคืน : ไม่เรียกเก็บ
- ค่าธรรมเนียมการสับเปลี่ยนเข้า : 1.0700
- ค่าธรรมเนียมการสับเปลี่ยนออก : ไม่เรียกเก็บ
- ค่าใช้จ่ายในการซื้อขายหลักทรัพย์: ไม่มี
- ค่าธรรมเนียมการโอน : ไม่มี

- ▶ บริษัทจัดการ : บริษัทหลักทรัพย์จัดการกองทุน เอ็กซ์สปริง จำกัด
- ▶ ผู้ดูแลผลประโยชน์ : ธนาคารกรุงศรีอยุธยาจำกัด (มหาชน)
- ▶ นายทะเบียน : ธนาคารกรุงศรีอยุธยาจำกัด (มหาชน)

▶ ปัจจัยความเสี่ยงที่สำคัญ

- ความเสี่ยงจากความผันผวนของราคาหลักทรัพย์ (Market risk)
- ความเสี่ยงของลักษณะหุ้นที่กองทุนรวมเน้นลงทุน
- ความเสี่ยงจากการลงทุนกระจุกตัว (High issuer concentration risk)
- ความเสี่ยงจากการลงทุนกระจุกตัวในหมวดอุตสาหกรรมใดอุตสาหกรรมหนึ่ง (High sector concentration risk)

การกระจายการลงทุน:



ผลตอบแทนจากการลงทุน	ตั้งแต่ต้นปี	3 เดือน	6 เดือน	1 ปี'	3 ปี'	5 ปี'	10 ปี'	ตั้งแต่จัดตั้ง
กองทุน X-SEQS-ID	22.58	-1.38	5.58	28.35	N/A	N/A	N/A	19.30
เกณฑ์มาตรฐาน'	13.79	2.08	2.84	33.56	N/A	N/A	N/A	20.75
ความผันผวนของผลการดำเนินงาน	12.01	11.60	12.67	13.31	N/A	N/A	N/A	13.35
ความผันผวนของเกณฑ์มาตรฐาน	12.47	11.72	11.94	15.54	N/A	N/A	N/A	15.22

หมายเหตุ: ' หน่วย: % ต่อปี

ผลการดำเนินงานย้อนหลัง (หน่วย % ต่อปี)

ผลการดำเนินงานรายปี	2554	2555	2556	2557	2558	2559	2560	2561	2562	2563
กองทุน X-SEQS-ID	N/A	N/A	N/A	N/A	N/A	N/A	N/A	N/A	N/A	-2.68
เกณฑ์มาตรฐาน'	N/A	N/A	N/A	N/A	N/A	N/A	N/A	N/A	N/A	6.11
ความผันผวนของผลการดำเนินงาน	N/A	N/A	N/A	N/A	N/A	N/A	N/A	N/A	N/A	15.19
ความผันผวนของตัวชี้วัด	N/A	N/A	N/A	N/A	N/A	N/A	N/A	N/A	N/A	18.81

หมายเหตุ: 'ดัชนีผลตอบแทนรวมตลาดหลักทรัพย์แห่งประเทศไทย (SET TRI) สัดส่วน 100%

รายละเอียดกองทุน

ทรัพย์สินและการลงทุนสูงสุด 5 อันดับแรก	ร้อยละของ NAV	กลุ่มอุตสาหกรรม	ร้อยละของ NAV
1.หุ้นสามัญ บริษัท เอสทีซี จำกัด (มหาชน)	4.63%	1.ทรัพยากรพลังงานและสาธารณูปโภค	13.92%
2.หุ้นสามัญ บริษัท เอสไอเอส ดิสทริบิวชั่น (ประเทศไทย) จำกัด (มหาชน)	4.55%	2.พาณิชย์	9.72%
3.หุ้นสามัญ บริษัท หลักทรัพย์ เคจีไอ (ประเทศไทย) จำกัด (มหาชน)	4.44%	3.เงินทุนและหลักทรัพย์	8.22%
4.หุ้นสามัญ บริษัท น้ำประปาไทย จำกัด (มหาชน)	3.61%	4.เทคโนโลยีสารสนเทศและการสื่อสาร	8.18%
5.หุ้นสามัญ บริษัท ยูไนเต็ด เปเปอร์ จำกัด (มหาชน)	3.47%	5.ธุรกิจการเกษตร	6.48%

ข้อมูล ณ วันที่ 30 กันยายน 2564

ธนาคารที่บริษัทจัดการเปิดบัญชีเพื่อรับชำระ เงินค่าซื้อหน่วยลงทุน	เลขที่บัญชี
ธนาคาร กสิกรไทย จำกัด (มหาชน)	001-1-32056-2
ธนาคาร ไทยพาณิชย์ จำกัด (มหาชน)	168-3-00235-4
ธนาคาร กรุงเทพ จำกัด (มหาชน)	101-3-39818-3
ธนาคาร กรุงไทย จำกัด (มหาชน)	023-6-06624-2
ธนาคาร กรุงศรีอยุธยา จำกัด (มหาชน)	503-0-00078-2

การซื้อหน่วยลงทุน:

- วันทำการซื้อ : ทุกวันทำการภายใน 15.30 น.
- มูลค่าขั้นต่ำของการสั่งซื้อครั้งแรก : 3,000,000 บาท
- มูลค่าขั้นต่ำของการสั่งซื้อครั้งถัดไป : 100,000 บาท

การขายคืนหน่วยลงทุน: (ตามวันและเวลาที่บริษัทจัดการประกาศกำหนด)

- วันทำการขายคืน : ทุกวันทำการภายใน 14.00 น.
- มูลค่าขั้นต่ำของการขายคืน : ไม่กำหนด
- มูลค่าหน่วยลงทุนขั้นต่ำของการขายคืน : ไม่กำหนด
- มูลค่าขั้นต่ำค้างเหลือในบัญชี : 1,500,000 บาท
- มูลค่าหน่วยลงทุนคงเหลือขั้นต่ำ : ไม่กำหนด
- ระยะเวลาการรับเงินค่าขายคืน : ภายใน 3 วันทำการ
- ผู้ลงทุนสามารถตรวจสอบมูลค่าทรัพย์สินได้ที่ www.xspringam.com

The rise of wealth innovation

สถานที่ติดต่อซื้อ-ขายหน่วยลงทุน/รับหนังสือชี้ชวน

บริษัทหลักทรัพย์จัดการกองทุน เอ็กซ์สปริง จำกัด

ชั้น 19 อาคารลิเบอร์ตี้สแควร์ เลขที่ 287 ถนนสีลม เขตบางรัก กรุงเทพฯ 10500 โทร.02-6246333 Fax.02-2624-6330 www.xspringam.com

และผู้สนับสนุนการขายหรือรับซื้อคืนทุกแห่ง

คำเตือน

ทำความเข้าใจลักษณะสินค้า เงื่อนไขผลตอบแทน และความเสี่ยงก่อนตัดสินใจลงทุน ผลการดำเนินงานในอดีตของกองทุนรวมไม่ได้เป็นสิ่งยืนยันถึงผลการดำเนินงานในอนาคต

ทั้งนี้ ผู้ลงทุนสามารถศึกษาข้อมูลเพิ่มเติมได้ที่ www.xspringam.com หรือเจ้าหน้าที่การตลาดหมายเลขโทรศัพท์ 02-6246333 หรือผู้สนับสนุนการขายและรับซื้อคืนหน่วยลงทุน