

กองทุนเปิดเอ็กซ์สปริง ตราสารหนี้พลัส

Xspring Fixed Income Plus Fund (X-Plus)

ประเภทกองทุนรวม / กลุ่มกองทุนรวม

- กองทุนรวมตราสารหนี้
- กองทุนที่ลงทุนแบบมีความเสี่ยงทั้งในและต่างประเทศ
- กลุ่มกองทุนรวม : Short Term General Bond

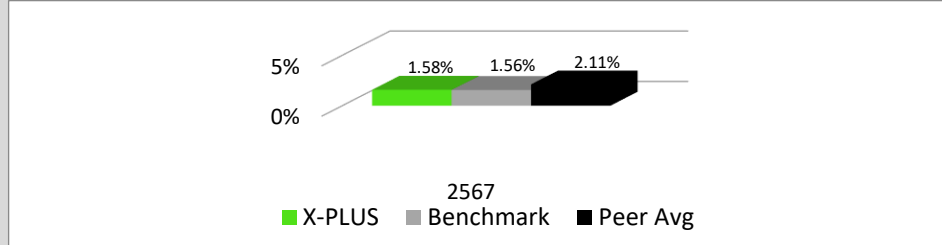
นโยบายและกลยุทธ์การลงทุน

- ลงทุนในตราสารหนี้ภาครัฐและหรือรัฐวิสาหกิจ และหรือเอกชน และหรือตราสารตลาดเงิน และหรือตราสารหนี้ที่เกี่ยวข้องกับธนาคารที่มีกฎหมายเฉพาะจัดตั้งขึ้น ตราสารหนี้ที่เกี่ยวข้องกับสถาบันการเงินและ/หรือ เงินฝาก และ/หรือตราสารเทียบเท่าเงินฝาก รวมกันทุกขณะไม่น้อยกว่าร้อยละ 80 ของมูลค่าทรัพย์สินสุทธิของกองทุนรวม กองทุนอาจพิจารณาลงทุนได้ทั้งในประเทศและต่างประเทศ ตามดุลยพินิจของผู้จัดการกองทุน โดยมีกรอบในการพิจารณาการลงทุนดังนี้

- กองทุนกำหนด portfolio duration ประมาณ 1 ปี โดยเฉลี่ยรอบปีบัญชีไม่น้อยกว่าร้อยละ 80 ของมูลค่าทรัพย์สินสุทธิของกองทุน
- กองทุนจะพิจารณาลงทุนในตราสารหนี้ที่มีอันดับความน่าเชื่อถือของตราสารหรือผู้ออกอยู่ในอันดับที่สามารถลงทุนได้ (Investment Grade)
- ลงทุนในต่างประเทศ โดยเฉลี่ยในรอบปีบัญชีไม่เกินร้อยละ 79 ของมูลค่าทรัพย์สินสุทธิของกองทุน
- ลงทุนในสัญญาซื้อขายล่วงหน้า (Derivatives) เพื่อป้องกันความเสี่ยงจากอัตราแลกเปลี่ยนเงินตราต่างประเทศ ตามดุลยพินิจของผู้จัดการกองทุน และเพื่อเพิ่มประสิทธิภาพการบริหารการลงทุน (Efficient portfolio management)
- กลยุทธ์ในการบริหาร : มุ่งหวังให้ผลประกอบการเคลื่อนไหวสูงกว่าดัชนีชี้วัด (Active Management)

โดยผู้จัดการกองทุนจะใช้กลยุทธ์ทั้งการปรับ Duration ของพอร์ตกองทุน ควบคู่ไปกับการกระจายสัดส่วนของตราสารหนี้ที่มี Credit Rating ในระดับต่างๆ เพื่อที่จะสร้างอัตราผลตอบแทนให้ชนะดัชนีชี้วัด

ผลการดำเนินงานและดัชนีชี้วัดย้อนหลัง 5 ปีปฏิทิน (% ต่อปี)



ผลการดำเนินงานย้อนหลังแบบปีกumul (% ต่อปี)

	YTD	3 เดือน	6 เดือน	1 ปี
X-PLUS	0.16%	0.60%	1.27%	-
ดัชนีชี้วัด	0.14%	0.56%	1.19%	-
ค่าเฉลี่ยในกลุ่มเดียวกัน	0.15%	0.54%	1.14%	-
ความผันผวนกองทุน	0.08%	0.10%	0.12%	-
ความผันผวนดัชนีชี้วัด	0.11%	0.12%	0.11%	-
	3 ปี	5 ปี	10 ปี	ตั้งแต่จัดตั้ง
X-PLUS	-	-	-	1.74%
ดัชนีชี้วัด	-	-	-	1.69%
ค่าเฉลี่ยในกลุ่มเดียวกัน	-	-	-	-
ความผันผวนกองทุน	-	-	-	0.14%
ความผันผวนดัชนีชี้วัด	-	-	-	0.11%

ระดับความเสี่ยง

ต่ำ	1	2	3	4	5	6	7	8	สูง

4: ความเสี่ยงปานกลางค่อนข้างต่ำ

ลงทุนในพันธบัตรรัฐบาลและตราสารหนี้เอกชน โดยมีตราสาร non-investment grade /unrated ไม่เกิน 20% ของ NAV

ข้อมูลกองทุนรวม

วันจดทะเบียนกองทุน	15 พฤษภาคม 2567
วันเริ่มต้น class	-
นโยบายการจ่ายเงินปันผล	ไม่จ่าย
อายุกองทุน	ไม่กำหนดอายุโครงการ

ผู้จัดการกองทุนรวม

ชื่อ - นามสกุล	วันที่เริ่มบริหารกองทุน
นาย ยศกร พอลเลิศ	15 พฤษภาคม 2567
นาย เมธวัฒน์ ว่องกิจ	1 กันยายน 2567

ดัชนีชี้วัด

- 1) ดัชนีตราสารหนี้ภาครัฐระยะสั้น (Short-term Government Bond Index) ในสัดส่วน 40%
- 2) ดัชนีของตราสารหนี้เอกชนระยะสั้น (ThaiBMA Commercial Paper Index: A- up) ในสัดส่วน 50%
- 3) อัตราเฉลี่ยดอกเบี้ยเงินฝากประจำ 1 ปี ของธนาคารพาณิชย์ขนาดใหญ่ 3 แห่ง ได้แก่ ธนาคารกรุงเทพ ธนาคารไทยพาณิชย์ และธนาคารกสิกรไทย ในสัดส่วน 10%

วัตถุประสงค์ในการอ้างอิงดัชนีชี้วัด : เพื่อเปรียบเทียบกับผลการดำเนินงานของกองทุนรวม (Performance Objective)

คำเตือน

- การลงทุนในกองทุนรวมไม่ใช่การฝากเงิน
- ผลการดำเนินงานในอดีตของกองทุนรวมมิได้เป็นสิ่งยืนยันถึงผลการดำเนินงานในอนาคต โปรดศึกษาข้อมูลเพิ่มเติมที่สำคัญอื่นในหนังสือชี้ชวนฉบับเต็ม

การเข้าร่วมต่อต้านทุจริต : ไม่เข้าร่วม CAM

หนังสือชี้ชวนฉบับเต็ม

ผู้ลงทุนสามารถศึกษาเครื่องมือ
บริหารความเสี่ยงด้านสภาพคล่อง
ได้ที่หนังสือชี้ชวนฉบับเต็ม



www.xspringam.com

การซื้อขายหน่วยลงทุน	การขายคืนหน่วยลงทุน
วันทำการซื้อ : ทุกวันทำการ	วันทำการขายคืน : ทุกวันทำการ
เวลาทำการ : 8:30-15:30 น.	เวลาทำการ : 8:30-15:30 น.
การซื้อขายครั้งแรกขั้นต่ำ : 50,000 บาท	การขายคืนขั้นต่ำ : 1,000 บาท
การซื้อขายครั้งถัดไปขั้นต่ำ : 1,000 บาท	ยอดคงเหลือขั้นต่ำ : 1,000 บาท
	ระยะเวลาการรับเงินค่าขายคืน* : ภายใน 5 วันทำการ นับแต่วันรับซื้อคืนหน่วยลงทุน (ปัจจุบัน T+1)

หมายเหตุ : *ภายใน 5 วันทำการถัดจากวันทำการขายคืน นับแต่วันรับซื้อคืนหน่วยลงทุน ปัจจุบันรับเงินค่าขายคืนภายใน 1 วันทำการ นับแต่วันรับซื้อคืนหน่วยลงทุน (T+1)

ค่าธรรมเนียมที่เรียกเก็บจากกองทุนรวม (% ต่อปีของ NAV)

ค่าธรรมเนียม	สูงสุดไม่เกิน	เก็บจริง
การจัดการ	1.0700	0.3171
รวมค่าใช้จ่าย	3.2100	0.4000

หมายเหตุ : ค่าธรรมเนียมดังกล่าวเป็นอัตราที่รวมภาษีมูลค่าเพิ่ม ภาษีธุรกิจเฉพาะ หรือภาษีอื่นใดแล้ว

• บริษัทจัดการอาจพิจารณาเปลี่ยนแปลงค่าธรรมเนียมที่เรียกเก็บจริง เพื่อให้สอดคล้องกับกลยุทธ์หรือค่าใช้จ่ายในการบริหารจัดการ

ค่าธรรมเนียมที่เรียกเก็บจากผู้ถือหน่วย (% ของมูลค่าซื้อขาย)

ค่าธรรมเนียม	สูงสุดไม่เกิน	เก็บจริง
การขาย	1.070	ยกเว้นไม่เรียกเก็บ
การรับซื้อคืน	1.070	ยกเว้นไม่เรียกเก็บ
การสับเปลี่ยนหน่วยลงทุนเข้า	1.070	ยกเว้นไม่เรียกเก็บ
การสับเปลี่ยนหน่วยลงทุนออก	1.070	ยกเว้นไม่เรียกเก็บ
การโอนหน่วย	อัตราที่นายทะเบียนกำหนด	อัตราที่นายทะเบียนกำหนด

หมายเหตุ :

1) กรณีสับเปลี่ยนหน่วยลงทุน บริษัทจัดการอาจยกเว้นไม่เรียกเก็บค่าธรรมเนียมการสับเปลี่ยนหน่วยลงทุน สำหรับการสับเปลี่ยนหน่วยลงทุนระหว่างกองทุนรวมภายใต้การจัดการของบริษัทจัดการ แต่จะมีการเรียกเก็บค่าธรรมเนียมการขายและรับซื้อคืนหน่วยลงทุนตามอัตราที่บริษัทจัดการกำหนด

2) ค่าธรรมเนียมดังกล่าวเป็นอัตราที่รวมภาษีมูลค่าเพิ่ม ภาษีธุรกิจเฉพาะ หรือภาษีอื่นใดแล้ว

3) บริษัทจัดการอาจพิจารณาเปลี่ยนแปลงค่าธรรมเนียมที่เรียกเก็บจริง เพื่อให้สอดคล้องกับกลยุทธ์

หรือค่าใช้จ่ายในการบริหารจัดการ

ข้อมูลเชิงสถิติ

Maximum drawdown	-0.02%
Recovering Period	2
FX Hedging	-
อัตราส่วนหมุนเวียนการลงทุน	0.51
Sharpe ratio	1.22
Alpha	7.70
Beta	0.01
Tracking Error	-
อายุเฉลี่ยตราสารหนี้	2 เดือน 17 วัน
Yield to Maturity	2.70%

สัดส่วนประเภททรัพย์สินที่ลงทุน

ชื่อทรัพย์สิน	%NAV
ตราสารหนี้	99.41
เงินฝากธนาคาร	0.59
ทรัพย์สินและหนี้สินอื่น	0.00

ทรัพย์สินที่ลงทุน 5 อันดับแรก

ชื่อทรัพย์สิน	%NAV
ตั๋วแลกเงิน บริษัท แอสตรา จำกัด (มหาชน) ครั้งที่ 40/2567	8.01
ตั๋วแลกเงิน บริษัท ไทยฟู้ดส์ กรุ๊ป จำกัด (มหาชน) ครั้งที่ 021/2567	8.01
ตั๋วแลกเงิน บริษัท ศรีสวัสดิ์ คอร์ปอเรชั่น จำกัด (มหาชน) ครั้งที่ 47/2567	8.01
ตั๋วแลกเงิน บริษัท ศรีสวัสดิ์ แคปปิตอล 1969 จำกัด (มหาชน) ครั้งที่ 12/2567	8.01
ตั๋วแลกเงิน บริษัท หลักทรัพย์เมย์แบงก์ (ประเทศไทย) จำกัด (มหาชน)	8.00

การจัดสรรการลงทุนในกลุ่มอุตสาหกรรม

ชื่อทรัพย์สิน	%NAV
เงินทุนและหลักทรัพย์	35.85
รัฐบาล	35.47
พัฒนาอสังหาริมทรัพย์	12.01
เกษตรและอุตสาหกรรมอาหาร/อาหาร และเครื่องดื่ม	8.01
ขนส่งและโลจิสติกส์	7.96

คำอธิบาย

Maximum Drawdown	เปอร์เซ็นต์ผลขาดทุนสูงสุดของกองทุนรวมในระยะเวลา 5 ปีย้อนหลัง (หรือตั้งแต่จัดตั้งกองทุนกรณีที่ยังไม่ครบ 5 ปี) โดยวัดจากระดับ NAV ต่อหน่วยที่จุดสูงสุดไปจนถึงจุดต่ำสุดในช่วงที่ NAV ต่อหน่วยปรับตัวลดลง ค่า Maximum Drawdown เป็นข้อมูลที่จะช่วยให้ทราบถึงความเสี่ยงที่อาจจะขาดทุนจากการลงทุนในกองทุนรวม
Recovering Period	ระยะเวลาการฟื้นตัว เพื่อเป็นข้อมูลให้ผู้ลงทุนทราบถึงระยะเวลาตั้งแต่การขาดทุนสูงสุดจนถึงระยะเวลาที่ฟื้นกลับมาที่เงินทุนเริ่มต้น ใช้ระยะเวลาสั้นเท่าใด
FX Hedging	เปอร์เซ็นต์ของการลงทุนในสกุลเงินต่างประเทศที่มีการป้องกันความเสี่ยงจากอัตราแลกเปลี่ยน
อัตราส่วนหมุนเวียนการลงทุน	ความถี่ของการซื้อขายหลักทรัพย์ในพอร์ตการลงทุนในช่วงเวลาใดช่วงเวลาหนึ่ง โดยคำนวณจากมูลค่าที่ต่ำกว่าระหว่างผลรวมของมูลค่าการซื้อขายหลักทรัพย์กับผลรวมของมูลค่าการขายหลักทรัพย์ของกองทุนรวมในรอบระยะเวลา 1 ปีหารด้วยมูลค่า NAV ของกองทุนรวมเฉลี่ยในรอบระยะเวลาเดียวกัน กองทุนรวมที่มีค่า portfolio turnover สูง บ่งชี้ถึงการซื้อขายหลักทรัพย์บ่อยครั้งของผู้จัดการกองทุนและทำให้มีต้นทุนการซื้อขายหลักทรัพย์ที่สูง จึงต้องพิจารณาเปรียบเทียบกับผลการดำเนินงานของกองทุนรวมเพื่อประเมินความคุ้มค่าของการซื้อขายหลักทรัพย์ดังกล่าว
Sharpe Ratio	อัตราส่วนระหว่างผลตอบแทนส่วนเพิ่มของกองทุนรวมเปรียบเทียบกับความเสี่ยงจากการลงทุน โดยคำนวณจากผลต่างระหว่างอัตราผลตอบแทนของกองทุนรวมกับอัตราผลตอบแทนที่ปราศจากความเสี่ยง (risk-free rate) เปรียบเทียบกับค่าเบี่ยงเบนมาตรฐาน (standard deviation) ของกองทุนรวม ค่า Sharpe Ratio สะท้อนถึงอัตราผลตอบแทนที่กองทุนรวมควรได้รับเพิ่มขึ้นเพื่อชดเชยกับความเสี่ยงที่กองทุนรวมรับมา โดยกองทุนรวมที่มีค่า Sharpe Ratio สูงกว่าจะเป็นกองทุนที่มีประสิทธิภาพในการบริหารจัดการการลงทุนที่ดีกว่า เนื่องจากได้รับผลตอบแทนส่วนเพิ่มที่สูงกว่าภายใต้ระดับความเสี่ยงเดียวกัน
Alpha	ผลตอบแทนส่วนเกินของกองทุนรวมเมื่อเปรียบเทียบกับดัชนีชี้วัด (benchmark) โดยค่า Alpha ที่สูง หมายถึง กองทุนสามารถสร้างผลตอบแทนได้สูงกว่าดัชนีชี้วัด ซึ่งเป็นผลจากประสิทธิภาพของผู้จัดการกองทุนในการคัดเลือกหรือหาจังหวะเข้าลงทุนในหลักทรัพย์ได้อย่างเหมาะสม
Beta	ระดับและทิศทางการเปลี่ยนแปลงของอัตราผลตอบแทนของหลักทรัพย์ในพอร์ตการลงทุน โดยเปรียบเทียบกับอัตราการเปลี่ยนแปลงของตลาด Beta น้อยกว่า 1 แสดงว่า หลักทรัพย์ในพอร์ตการลงทุนมีการเปลี่ยนแปลงของอัตราผลตอบแทนน้อยกว่าการเปลี่ยนแปลงของอัตราผลตอบแทนของกลุ่มหลักทรัพย์ของตลาด Beta มากกว่า 1 แสดงว่าหลักทรัพย์ในพอร์ตการลงทุนมีการเปลี่ยนแปลงของอัตราผลตอบแทนมากกว่าการเปลี่ยนแปลงของอัตราผลตอบแทนของกลุ่มหลักทรัพย์ของตลาด
Tracking Error	อัตราผลตอบแทนของกองทุนมีประสิทธิภาพในการเลียนแบบดัชนีชี้วัด โดยหาก tracking error ต่ำ หมายถึงกองทุนรวมมีประสิทธิภาพในการสร้างผลตอบแทนให้ใกล้เคียงกับดัชนีชี้วัด กองทุนรวมที่มีค่า tracking error สูง จะมีอัตราผลตอบแทนโดยเฉลี่ยห่างจากดัชนีชี้วัดมากขึ้น
Yield to Maturity	อัตราผลตอบแทนจากการลงทุนในตราสารหนี้โดยถือจนครบกำหนดอายุ ซึ่งคำนวณจากดอกเบี้ยที่ได้รับในอนาคตตลอดอายุตราสารและเงินต้นที่จะได้รับคืนนำมาคิดลดเป็นมูลค่าปัจจุบัน โดยใช้วัดอัตราผลตอบแทนของกองทุนรวมตราสารหนี้ คำนวณจากค่าเฉลี่ยถ่วงน้ำหนักของ Yield to Maturity ของตราสารหนี้แต่ละตัวที่กองทุนมีการลงทุน และเนื่องจาก Yield to Maturity มีหน่วยมาตรฐานเป็นเปอร์เซ็นต์ต่อปี จึงสามารถนำไปใช้เปรียบเทียบอัตราผลตอบแทนระหว่างกองทุนรวมตราสารหนี้ที่มีนโยบายถือครอง ตราสารหนี้จนครบกำหนดอายุและมีลักษณะการลงทุนที่ใกล้เคียงกันได้

บริษัทหลักทรัพย์จัดการกองทุน เอ็กซ์สปริง จำกัด
เลขที่ 59 สิริแควมปัส อาคาร ดี ชั้น 2 ซอยริมนครหลวงพระโขนง
แขวงพระโขนงเหนือ เขตวัฒนา กรุงเทพมหานคร 10110
โทรศัพท์ 02-030-3730
เว็บไซต์: www.xspringam.com