

# กองทุนเปิด MEGA 10 ARTIFICIAL INTELLIGENCE

MEGA10AI-A  
ชนิดสะสมมูลค่า

MEGA10AI-SSF  
ชนิดเพื่อการออม

MEGA10AIRMF  
กองทุนเพื่อการเลี้ยงชีพ

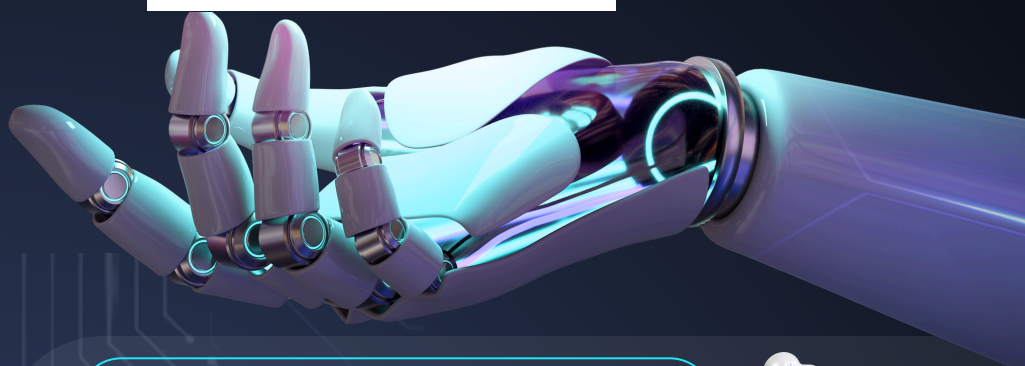
เสนอขาย IPO วันที่ 8 - 14 พ.ค. 2567

โอกาสลงทุนใน 10 บริษัทที่ทำธุรกิจเกี่ยวข้องกับ AI

ระดับความเสี่ยงของกองทุน 6 เสี่ยงสูง



บริษัทดังกล่าวสามารถปรับเปลี่ยนได้ ตามเกณฑ์การลงทุน และสภาวะการลงทุน ณ ขณะนั้น



## หุ้น AI น่าสนใจอย่างไร

- มีการเติบโตทางธุรกิจอย่างรวดเร็วและมีศักยภาพในการสร้างกำไรในระยะยาว

AI Market Size 2023 USD 515.31 Bn



2024 USD 621.19 Bn (forecast)

2032 คาดการเติบโตสูงถึง USD 2,740.46 Bn

อัตราการเติบโตแบบทบต้นต่อปี 20.4%

ที่มา: <https://www.fortunebusinessinsights.com/industry-reports/artificial-intelligence-market-100114>

- AI เป็นเทคโนโลยีที่มีศักยภาพในการเปลี่ยนแปลงและช่วยเสริมสร้างธุรกิจในอนาคต
- บริษัทที่มีส่วนร่วมในหุ้นกลุ่ม AI มักมีความยืดหยุ่นในการปรับตัวต่อเทคโนโลยีและการตอบสนองต่อการเปลี่ยนแปลงในตลาด ซึ่งทำให้มีโอกาสในการปรับปรุงและเปลี่ยนแปลงในการดำเนินธุรกิจให้ตรงตามความต้องการ
- เทคโนโลยี AI ได้ถูกนำมาใช้ในหลากหลายธุรกิจ เช่น ระบบขนส่ง, การแพทย์, การเงิน เป็นต้น การลงทุนในกลุ่มนี้จะช่วยให้คุณมีส่วนร่วมในอุตสาหกรรมต่าง ๆ ที่มีศักยภาพในการเติบโตอย่างต่อเนื่อง

ที่มา: <https://www.mitrade.com/th/insights/shares/basics/ai-stocks-to-watch>

- Generative AI: AI ก้าวล้ำที่สุด ซึ่งเน้นไปที่การสร้างเนื้อหา ความคิด และการออกแบบใหม่ ประยุกต์ใช้ การเรียนรู้

## AI THEME



- AI Service: การให้คำปรึกษา หรือ outsource บริษัท เช่นใช้ AI สำหรับลูกค้าและลดจำนวนพนักงานภายในโดยการลดหรือลบภาระงานที่ซ้ำซากจำเจ
- AI Software: ซอฟต์แวร์ระดับองค์กร และ ผู้บริโภคที่มีโมเดล AI เพื่อปรับปรุงประสบการณ์ผู้ใช้และ/หรือปรับปรุงประสิทธิภาพและประสิทธิผล

- AI Data and Infrastructure: ส่วนประกอบทางเทคโนโลยีต่างๆ ที่จำเป็นในการผลิต ออกแบบ บำรุงรักษา โฮสต์ สนับสนุน และปรับปรุงโมเดล AI

ที่มา: Morningstar Equity Research

## กลยุทธ์การลงทุน MEGA10AI

- กองทุนนี้เน้นการลงทุนระยะยาวโดยใช้วิธีการลงทุนลักษณะ "Rule Based Investment Approach" โดยจะคัดเลือกลงทุนในตราสารทุนของบริษัทต่าง ๆ ทั่วโลกที่จดทะเบียนซื้อขายในตลาดหลักทรัพย์ของประเทศสหรัฐอเมริกา ได้แก่ NASDAQ และ/หรือ NYSE ที่มีมูลค่าหลักทรัพย์ตามราคาตลาด (Market Capitalization) สูงสุดจากการเรียงลำดับ และ คัดเลือกตราสารทุนที่มีสภาพคล่องสูง (Liquidity) รวมทั้ง เป็นบริษัทที่เกี่ยวข้องกับเทคโนโลยีปัญญาประดิษฐ์ (Artificial Intelligence) ทั้งด้านที่เป็นผู้ผลิต ผู้พัฒนาสินค้าหรือบริการ และ/หรือที่เกี่ยวข้องกับการใช้ปัญญาประดิษฐ์ ในการดำเนินธุรกิจอย่างมีนัยสำคัญ
- การปรับสมดุลของสัดส่วนน้ำหนักการลงทุน (Rebalance) รวมถึงปรับรายชื่อหลักทรัพย์การลงทุนในตราสารทุนอย่างน้อยปีละ 2 ครั้ง โดยการปรับสมดุลของสัดส่วนน้ำหนักการลงทุนในแต่ละรอบ บริษัทจัดการจะปรับสัดส่วนการลงทุนในหลักทรัพย์ ทั้ง 10 บริษัทให้อยู่ในสัดส่วนที่ใกล้เคียงกัน
- กองทุนจะไม่มีภารกิจป้องกันความเสี่ยงด้านอัตราแลกเปลี่ยนเงินตราต่างประเทศ

## ค่าธรรมเนียม (รวม VAT)

เรียกเก็บจากกองทุนรวม (% ต่อปีของ NAV)		เรียกเก็บจากผู้ถือหุ้น (% ของมูลค่าซื้อขาย)	
รายการ	เก็บจริง	รายการ	เก็บจริง
ค่าธรรมเนียมการจัดการ	1.4980	ค่าธรรมเนียมขาย	1.00
ค่าธรรมเนียมผู้ดูแลผลประโยชน์	0.0321	ค่าธรรมเนียมรับซื้อคืน	ยกเว้น
ค่าธรรมเนียมนายทะเบียนหน่วยลงทุน	0.0749	ค่าธรรมเนียมสับเปลี่ยนเข้า	1.00
ค่าธรรมเนียมอื่น ๆ	ตามที่จ่ายจริง	ค่าธรรมเนียมสับเปลี่ยนออก	ยกเว้น
<b>รวม</b>	<b>1.6050</b>	ค่าธรรมเนียมซื้อขายหลักทรัพย์	ยกเว้น
		ค่าธรรมเนียมการโอนหน่วยลงทุน	100 บาท/1,000 หน่วยลงทุน ขึ้นต่ำ 500 บาท

ศึกษาข้อมูลกองทุนเพิ่มเติมได้ที่ Qr Code



MEGA10AI-A

MEGA10AI-SSF

MEGA10AIRMF

กองทุนรวมนี้ลงทุนกระจุกตัวของหลักทรัพย์และหมวดอุตสาหกรรม Information Technology

จึงมีความเสี่ยงที่ผู้ลงทุนอาจสูญเสียเงินลงทุนจำนวนมาก

กองทุนรวมนี้มีลักษณะเฉพาะและความเสี่ยงเฉพาะ

ผู้ลงทุนควรทำความเข้าใจในลักษณะสินค้า เงื่อนไข ผลตอบแทน และความเสี่ยงก่อนตัดสินใจลงทุน

สอบถามรายละเอียดเพิ่มเติมและขอรับหนังสือชี้ชวนได้ที่ บลจ.ทาลิส

บริษัทหลักทรัพย์จัดการกองทุน ทาลิส จำกัด



02 015 0222



www.talisam.co.th